

Oprawa ścienna i natynkowa LED - Dyfuzor matowy - bezpośrednio/pośrednio

okrągła oprawa ścienna i natynkowa LED, IP40 Z bardzo spłaszczonym, lekko zaokrąglonym korpusem z zabezpieczeniem przeciwkradzieżowym i moskitierą Kolor korpusu zbliżony do RAL 9003. Montaż odbywa się szybko za pomocą prostego w obsłudze systemu zatrzaskowego na dolnej, blaszanej części korpusu. Bezpieczne przerwanie połączenia z siecią za pomocą styku wtykowego Plug and Play w momencie otwarcia oprawy; Kolor korpusu biały zbliżony do RAL 9003; Dyfuzor z PMMA z opalizującą, matową powierzchnią, łatwy w czyszczeniu. W wyniku współdziałania z pojedynczymi soczewkami LED powstaje bardzo jednorodne światło. Podłączone poprzez 5-biegunowe zaciski przyłączeniowe ze stykami wtykowymi, gotowe do użycia; z akumulatorem oświetlenia awaryjnego 3 h; Wizualna sygnalizacja stanu oprawy za pomocą diody LED stanu w oprawie (NL-B3); Strumień świetlny w trybie oświetlenia awaryjnego 217 lm.

CHARAKTERYSTYKA

| | |
|---|---|
| Numer katalogowy | 21906314180 |
| Numer EAN | 4020863394302 |
| Numer taryfy celnej | 94051140 |
| Znak jakości | IP 40, Klasa ochrony I, Badanie rozżarzoną drutem 650°C, F, Indoor, CE |
| Klasa odporności IK | IK03 (10°C bis 30°C) |
| Temperatura otoczenia | ta 10°C do 30°C |
| Okres gwarancji | 5 lata |
| Możliwość dofinansowania ze środków państwowych | BEG – dofinansowanie do domów energooszczędnych (ważne tylko dla Niemiec) |

ELEKTROTECHNIKA

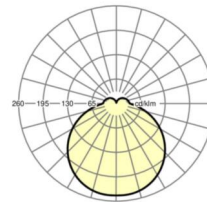
| | |
|---|---|
| Zasilacz | Elektroniczny sterownik oświetlenia awaryjnego 3 h (1 szt.) |
| Moc systemowa | 23W |
| Napięcie sieciowe | 230V/50Hz |
| Klasa efektywności energetycznej/Źródło światła | C |

TECHNIKA ŚWIETLNA

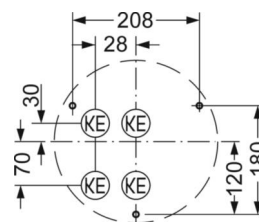
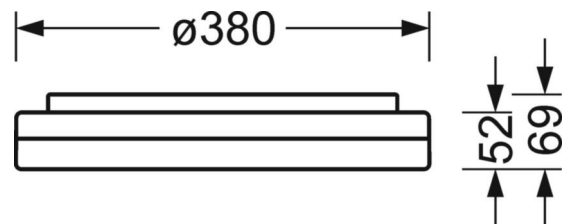
| | |
|---|---|
| Wyposażenie | LED, współczynnik oddawania barw/kolor światła CRI ≥ 80 / 4000K |
| Tolerancja koloru (MacAdam) | 5SDCM |
| Nominalny strumień świetlny | 2903lm |
| Nominalny strumień świetlny-tryb oświetlenia awaryjnego | 217lm |
| Trwałość LED | 50000h L80/B10 (Tq 30°C) |
| Wydajność oprawy | 129lm/W |
| UGR pop./pod. | 23.0 / 23.1 |

DEEP-LINK

<https://www.regiolum.de/pl/article/21906314180>



| | |
|---------------|----------------|
| Oдноśnik | LED 2900lm 840 |
| ηLB | 100 % |
| Φ ↓/↑ | 85 % / 15 % |
| UGR pop./pod. | 23.0 / 23.1 |



MECHANIKA

| | |
|-----------------------|---|
| Kolor obudowy | biały zbliżony do RAL 9003 |
| Wymiary (DxSzxW/ŚrxW) | 380mm x 69mm |
| Masa (netto) | 2.06kg |
| Wlot kabla KE | Patrz Instrukcja montażu |
| Rodzaj montażu | Pojedyncza instalacja sufitowa, Montaż pojedynczy zwieszakowy, Montaż ścienny natynkowy |

Wymiary

| | | |
|---------------|--------|---|
| H | 69 mm | Wysokość |
| D | 380 mm | Średnica |
| A1 | 208 mm | Odstęp mocowań przy montażu pojedynczym |
| A1 alternativ | 180 mm | alternativ Odstęp mocowań przy montażu pojedynczym (alternatywny) |